

P A R K  
N E U  
V E L  
L A A N

12 LUXE VILLA'S IN HILVERSUM

WONEN  
MET  
NATUURRIJK  
COMFORT

PARK HEUVELLAAN HILVERSUM



# PARK HEUVELLAAN

Welkom in Park Heuvellaan, een plek die voelt als thuis-komen. Wonen omringd door groen en hout, hier vindt je rust en warmte. Hier is wonen meer dan een huis: het is leven in verbinding met de natuur. Centraal gelegen, met ruimte om echt te ademen.

24

TYPE 1 HEUVELLAANVILLA

38

TYPE 2 PARKVILLA

6 WONEN IN HILVERSUM

8 SITUATIE EN HET PLAN

12 OPZET VAN HET PLAN

20 ONTDEK WONEN IN HOUTBOUW

22 TYPEOVERZICHT

50 WOONTRENDS

52 DUURZAAMHEID

54 KEUKEN & SANITAIR

# NATUUR & DE STAD OM DE HOEK

WONEN IN HILVERSUM

Vanaf jouw nieuwe huis in Park Heuvellaan ben je in enkele minuten bij de winkels, de boetieks en de hippe restaurants en koffiezaken rond de Groest, het Marktpllein en de Kerkbrink. Ook het cultuuraanbod in Hilversum is breed, er valt altijd wel iets te doen: naar een theatervoorstelling, de film of een concert. En dat alles vind je vlak bij de deur!



## Alles dichtbij

In Hilversum is volop keuze in scholen en sportclubs. De dagelijkse boodschappen haal je om de hoek en praktische voorzieningen vind je in de buurt. Daarbij is Hilversum bijzonder gunstig gelegen. Met de auto rijd je via de A1 en A27 snel richting Amsterdam, Utrecht en Amersfoort. Vanaf Park Heuvellaan ben je zowel te voet als op de fiets zo op het station van Hilversum. Vanaf hier zijn er directe treinverbindingen richting Amsterdam en Utrecht. Ook de busverbindingen en parkeervoorzieningen in en rond het centrum zijn optimaal en maken het eenvoudig om je dagelijks soepel te verplaatsen.



## Eropuit in de natuur

Als echte natuurliefhebber, haal je je hart op rondom Hilversum. De heidevelden en bossen van het Goois Natuurreservaat liggen op korte afstand, denk aan gebieden als de Westerheide, de Zuiderheide en de Hoorneboegse heide. Je kunt er uitgebreid wandelen of hardlopen, kilometers aan rustige fietsroutes verkennen en genieten van de mooiste vergezichten. Ook golfbanen en de waterrijke omgeving rond de Loosdrechtse Plassen liggen binnen handbereik.

Koffie,  
lunch,  
of even  
shoppen.  
Dat is  
Hilversum!

# HET PLAN

ONTDEK PARK HEUVELLAAN



Op een prachtige parkachtige plek aan de Heuvellaan, het hoogste punt van Hilversum, gaat een stijlvol nieuwbouwplan van start. Het voormalige kantoor op deze locatie maakt plaats voor 12 royale villa's en 12 comfortabele appartementen. In deze brochure vertellen we je meer over de villa's van het plan.

De halfvrijstaande villa's liggen verspreid over een groen en ruim opgezet terrein, zorgvuldig ingepast in het landschap. Een harmonieus geheel, met gevels in rustige houttinten en afwisselende dakvormen die het straatbeeld verlevendigen. De Heuvellaanvilla's bevinden zich vooraan en kijken uit op de rustige Heuvellaan en het groen aan de overzijde van de straat. De Parkvilla's met hun klassieke dwarskap staan meer naar achteren en grenzen aan de groene parkzone, met uitgestrekte groenvakken en meer afstand tot de weg.

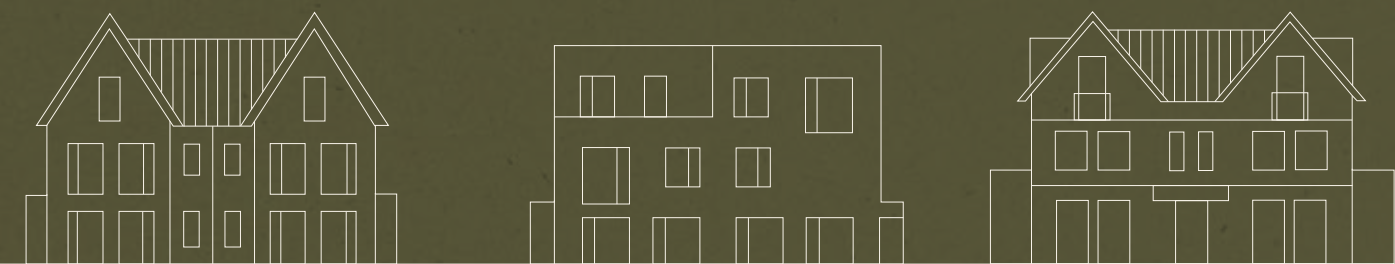
## Iconisch groen

Uniek aan het plan is de parkachtige setting. Twee grote, volwassen bomen — een monumentale beuk en kastanje — blijven behouden als sfeerbepalende iconen. Ze verlenen de buurt karakter én een weelderige aanblik. De tuinen en terrassen van de woningen sluiten fraai aan op deze natuurlijke omgeving, waardoor binnen en buiten mooi in elkaar overlopen.

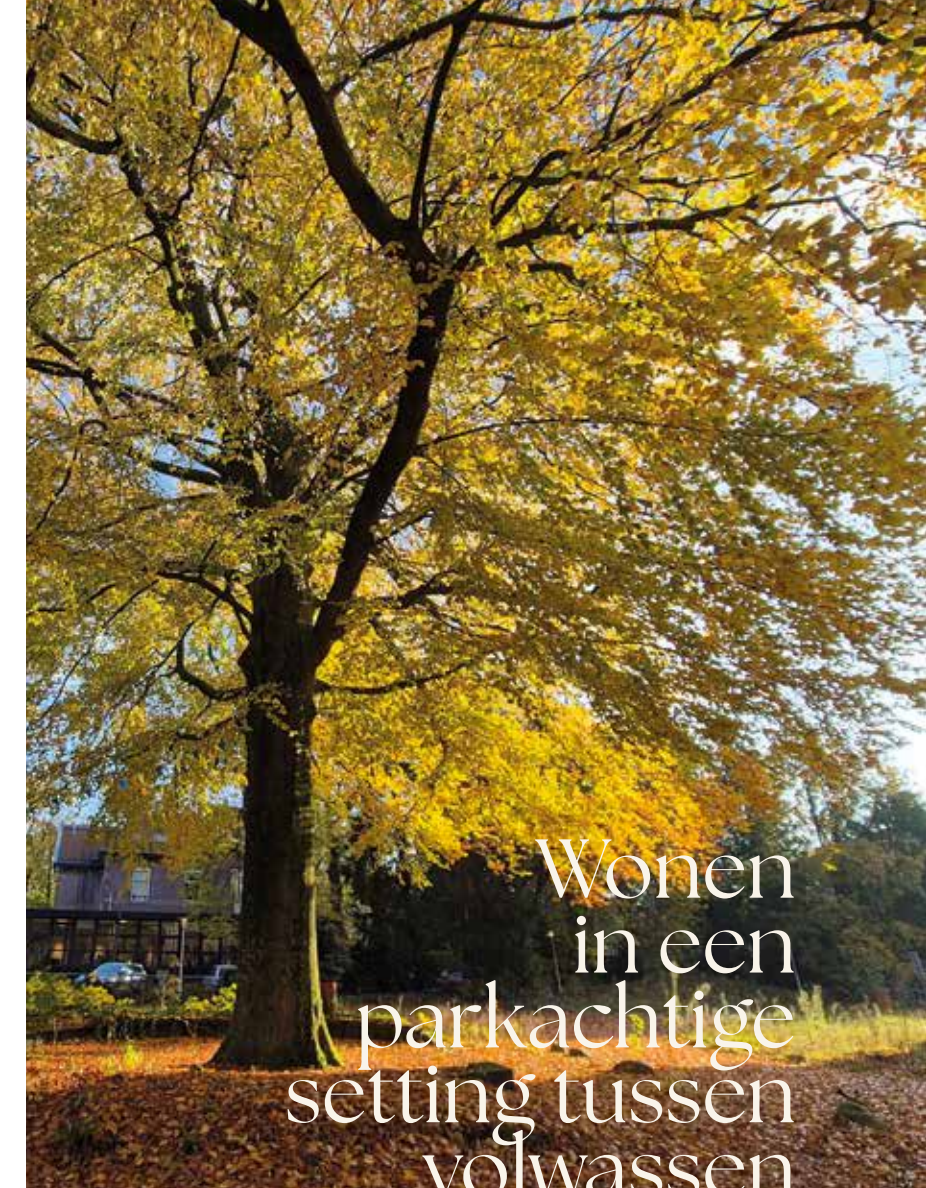


## Vriendelijk aangelegd

Ook parkeervoorzieningen zijn keurig geïntegreerd in het gebied. De Heuvellaanvilla's bouwnummers 10, 11 en 12 beschikken ieder over twee parkeerplaatsen in de centrale parkeercoffer. Heuvellaanvilla bouwnummer 9 heeft twee parkeerplaatsen op eigen terrein. Bewoners van de appartementen en bezoekers van de kleinschalige werkvilla kunnen hun auto ook kwijt op deze centrale plek op het terrein. Bewoners van de Parkvilla's hebben twee privé parkeergelegenheden op eigen terrein.



HEUVELLAANVILLA'S | PARKVILLA'S | APPARTEMENTEN



Wonen  
in een  
parkachtige  
setting tussen  
volwassen  
groen.

PARK HEUVELLAAN

# MEER DAN EEN PLEK OM TE WONEN

6 APPARTEMENTEN

6 APPARTEMENTEN

2 PARKVILLA'S

2 PARKVILLA'S

2 PARKVILLA'S

2 PARKVILLA'S

WERKVILLA

2 HEUVELLAANVILLA'S

2 HEUVELLAANVILLA'S



# EEN BIJZONDERE SETTING

Park Heuvellaan in Hilversum, is de statige nieuwe buurt in Trompenberg waar je straks heerlijk ontspannen woont! Ontdek wat deze nieuwe plek precies zo bijzonder maakt.



## Terug naar de jaren 20

Trompenberg is een villawijk aan de rand van het centrum van Hilversum die in de jaren twintig van de vorige eeuw is gebouwd. Je woont er letterlijk op het hoogste punt van Hilversum, omgeven door statige brede bomenlanen. Vroeger was dit een villawijk in Engelse landschapsstijl, met slingerende wegen, statige woningen en karakteristieke tuinafscheidingen. Meer lezen? Blader door naar het interview met landschapsarchitect Chris Janssen op pag. 14.

## Natuurlijk parkwonen

Wat is er fijner dan thuiskomen in een lichte, behaaglijke woning met een natuurlijke ambiance, te midden van volwassen groen. In Park Heuvellaan draait alles om comfortabel wonen met kwaliteit, in een rustgevende omgeving die past bij jouw leefstijl. De tuinen sluiten fraai aan op dit natuurlijke decor, waardoor binnen en buiten in elkaar overlopen. Nieuwe beplanting, wadi's en een glooiend terrein geven de buurt een zachte en vriendelijke uitstraling.

## De voordelen van houtbouw

Een grote plus van Park Heuvellaan is de keuze voor volledige houtbouw. Dat zie je niet overal, maar merk je wel constant. Hout draagt tenslotte bij aan een aangenaam binnenklimaat, een prettige akoestiek en een warme, natuurlijke ambiance in huis. Het materiaal ademt mee met de omgeving voor een gezonde woonbeleving. Meer lezen over het houtbouwconcept? Blader door naar pag. 20.

“Een plek met een rijk verleden én een stralende toekomst”



## EEN VEELZIJDIGE, DUURZAME WOONBUURT VOOR NU EN LATER

Omdat alle woningen zijn ontworpen in lijn met het Klimaatakkoord leef je hier energieneutraal en efficiënt. Slim gebruik van warmte en energie levert jou wooncomfort op én lagere energielasten. Het openbaar gebied is groen ingericht, met wadi's die regenwater opvangen. Het maakt de buurt bestand tegen klimaatverandering. Hier kies je voor een gezonde woonplek met toekomst.

Naast de woningen is er in het plan ook ruimte gereserveerd voor de realisatie van een kleinschalige werkvilla. Met een gebalanceerde mix van wonen én werken in het groen sluit de gemeente Hilversum volledig aan bij de ambitie voor een toekomstbestendige, veelzijdige wijk. Het blaast het voormalige VARA-kantoorterrein op passende wijze nieuw leven in.

EEN PLEK MET EEN RIJK VERLEDEN

# “EIGENTIJD PLAN MET RESPECT VOOR DE HISTORIE”



INTERVIEW MET  
LANDSCHAPSARCHITECT  
CHRIS JANSSEN VAN  
BOSCHSLABBERS



Historie en betekenis zijn voor ons essentieel, maar we maken het nooit 'museumachtig'. Hier zie je een eigentijds ontwerp, met respect voor het verleden.”

#### **Groene kwaliteit en ontspannen opzet**

Wat meteen opvalt in het plan, is de slingerende hoofdweg door de wijk. “Geen strakke structuur, maar een ontspannen verloop. Hiermee sluiten we aan op de Engelse landschapsstijl,

Aan de rand van Hilversum, op de flanken van Trompenberg, verrijst Park Heuvellaan. Een groene wijk waar natuur, historie en eigentijds wonen samenkomen. Landschapsarchitect Chris Janssen van BoschSlabbers is sinds 2020 intensief betrokken bij het stedenbouwkundig ontwerp én het inrichtingsplan. “Dit is zo’n plek waar alles samenvalt: ligging, landschap, identiteit en visie.”

#### **Landschap als fundament**

Trompenberg is een van de mooiste plekken van Hilversum. Het hoogteverschil, de ligging op de zandrug, de rijke vegetatie; dit is niet zomaar een bouwlocatie. Vroeger was dit een zorgvuldig ontworpen villawijk in Engelse landschapsstijl, met slingerende wegen, statige woningen en karakteristieke tuinafscheidingen. “Dat zorgvuldig vormgegeven landschap van weleer was voor ons het vertrekpunt”, vertelt Chris Janssen. “We ontwerpen niet vanaf papier, maar vanuit de geest van de plek. Die aanpak is kenmerkend voor Bosch-Slabbers. Wij werken altijd van visie tot detail. Van de grote lijnen tot het bankje op de hoek.

waarbij variatie erg belangrijk is. Je beweegt op een natuurlijke manier door het landschap.” Het groen speelt daarbij een hoofdrol. “Aan de voorkant van de woningen zie je uitheemse bomen voor extra allure. Aan de achterzijde juist een meer natuurlijke inrichting, met inheemse soorten. Alles draagt bij aan een aangename groene, biodiverse leefomgeving. Ook waterinfiltratie en bodemgesteldheid zijn meegenomen in het ontwerp. De Hilversumse zandgronden vormen letterlijk en figuurlijk de basis.”

#### **Houtbouw, harmonie en eigenaarschap**

Een bijzonder aspect van Park Heuvellaan is de keuze van de opdrachtgever voor houtbouw. Duurzaam, modern en esthetisch aantrekkelijk. Het geeft de wijk een warme, eigentijdse uitstraling. Ook de verkaveling en de oriëntatie van de woningen zijn met zorg bepaald. “We hebben gekeken naar zonlicht, privacy, zichtlijnen en de relatie met het landschap. Dit alles samen zorgt voor een aangename leefomgeving. Van de plek van de voordeur tot het uitzicht vanuit de keuken.”

#### **Aandacht en respect**

Chris hoopt dat nieuwe bewoners zich straks echt eigenaar voelen van hun omgeving. “We willen sociale verbinding stimuleren. Denk aan een gemeenschappelijke tuin, een speelaanleiding of een bankje langs het pad. Kleine dingen die ontmoeting mogelijk maken. Zo wordt de wijk niet alleen mooi, maar ook levendig en betrokken.” Wat hem betreft is Park Heuvellaan een mooi voorbeeld van hoe je met aandacht en respect voor de plek iets nieuws kunt maken. Van het landschap, van de historie, van de potentie. “Ik heb er alle vertrouwen in dat het een fijne woonplek wordt met respect voor de historie, de omgeving en een duurzame toekomst.”

“WE WILLEN DE SOCIALE VERBINDING STIMULEREN”



SFEERVOL  
GROEN  
WONEN

# “HET HOOGSTE ÉN MOOISTE PUNT VAN HILVERSUM”



Projectarchitect Philip Palmer



Op de 27 meter hoge Trompenberg ligt straks een moderne villawijk, ingebed in een gebied met een rijksbeschermd status. Deze bijzondere setting vroeg wat extra's van de architecten en bouwers van Barentsz. Projectarchitect Philip Palmer, zelf inwoner van Hilversum, licht de keuzes die het bureau maakte toe en is stellig: “Houtbouw is de toekomst!”

## INTERVIEW MET PROJECTARCHITECT PHILIP PALMER VAN BARENTSZ

### Barentsz Ontdekkingshuizen

Philip Palmer werkt als projectarchitect bij Barentsz Ontdekkingshuizen, een Hilversums bureau dat ontwerpen en bouwen combineert met een focus op houtbouw. “We zijn architecten die ook daadwerkelijk bouwen,” legt hij uit. “We ontwerpen woningen, appartementen en kantoren, waarvoor we de houten casco's produceren in onze timmerfabriek in Letland.”

### Architectuur gebaseerd op de plek

Het ontwerp start vanuit respect voor locatie en historie. “Hier stond ooit een villawijk, nu is dat verdwenen onder een oud VARA-kantoor,” vertelt Philip. “We brengen die oorspronkelijke sfeer terug. De plek staat onder rijksbescherming, dus we sluiten aan bij de schaal, maat en textuur van de omgeving. Onze ontwerpen worden getypeerd door hoge gevels, de prominente toepassing van hout en grote glaspartijen die licht in huis brengen, allemaal in een moderne vertaling van traditionele vormen.”

### De voordelen van houtbouw

Houtbouw past als een handschoen bij het project: thermisch, akoestisch, duurzaam én modern. “Een houten huis voelt in de winter als een warme jas en in de zomer lekker koel. Steeds meer ontwikkelaars zien de voordelen: korte bouwtijd, kwaliteit, klimaatimpact, en we horen het steeds vaker: hé, dit willen wij ook. En extra speciaal: dit is het eerste houtbouwproject in Hilversum. Dat maakt het voor mij als Hilversummer, extra bijzonder.”

### De wijkopzet en groenstructuur

De wijk bestaat straks uit verschillende woningtypen:

Heuvellaanvilla's, Parkvilla's (twee-onder-één-kapvilla's), Portiekvilla's (appartementen) en een Werkvilla (kantoor). Philip legt uit: “BoschSlabbers was verantwoordelijk voor het landschappelijk ontwerp van de wijk. Op basis van de parkachtige opzet van dat plan, met ruimte voor groen, water en biodiversiteit, gingen wij aan de slag. Met de architectuur van de gebouwen aan de Heuvellaan sluiten we aan op de karakteristieke gebouwen in de omgeving. In het middengebied staan de Parkvilla's die moderner zijn vormgegeven, passend bij de parksetting. Er is veel diversiteit, maar toch zijn alle gebouwen duidelijk familie van elkaar en passen ze heel goed in de omgeving.”

### Kijken, voelen, ervaren

Kopers worden door Barentsz betrokken bij hun toekomstige woning. “We nodigen mensen uit in de showroom, waar ze een mock-up van een deel van een woning kunnen bekijken en houtmonsters kunnen voelen. Zo ervaar je de sfeer en het materiaal pas echt goed. Daarnaast is Barentsz het eerste aanspreekpunt tijdens het koperstraject. We begeleiden de kopers stap voor stap, zodat ze niet alleen een huis kopen, maar straks ook écht thuiskomen.”

### Geen doorsnee nieuwbouw

Philip sluit af met een heldere visie: “Park Heuvellaan wordt geen doorsnee nieuwbouw, maar een houtbouwwijk met comfort van deze eeuw. We brengen historie terug, sluiten aan bij bestaande bebouwing, werken duurzaam en begeleiden de kopers op weg naar hun nieuwe woning. Hier woon je straks echt in weelde op het hoogste en mooiste punt van Hilversum.”

# ONTDEK WONEN IN HOUTBOUW

ONGEKEND COMFORTABEL

Houtbouw is in opkomst! En dat is heel logisch, want een woning van hout voelt heerlijk licht, stil en comfortabel aan. Een ander voordeel van bouwen met hout is dat het veel sneller gaat. Voor je het weet, kun je al verhuizen!

In Park Heuvellaan is bewust gekozen voor het houtbouwconcept van Barentsz. Zowel de constructie als de vloeren, de gevels en de onderdelen in het interieur zijn van hout. Het geeft de woningen een herkenbare vorm, een aangenaam binnenklimaat en een uitstraling die perfect tot zijn recht komt in de groene setting.

## Een gezond binnenklimaat

Hout reageert op de lucht in huis. Het neemt vocht op wanneer dit nodig is en geeft het weer af zodra de lucht droger wordt. Omdat hout een natuurlijk, levend materiaal is dat mee ademt met zijn omgeving, blijft de luchtvochtigheid op een natuurlijke manier in balans. Zo ervaar je het hele jaar door een stabiel en prettig klimaat in huis. Drievoudige beglazing, vloerverwarming en topkoeling dragen bij aan dit natuurlijke evenwicht.



Een uitstraling  
die perfect tot zijn  
recht komt in de  
groene setting



## Wat je merkt van houtbouw

Wat hout doet met een woning, voel je meteen! Het dempt van nature het geluid en geeft een zachte, warme ambiance. Zichtbare houten balken en kozijnen tonen de robuustheid van de constructie. Dankzij de grote ramen valt een zee aan licht naar binnen en voel je je verbonden met buiten. 's Avonds kan de woning natuurlijk afkoelen via ventilatieuiliken en dakramen. In de ochtend komt het binnen weer snel op temperatuur. In deze woning ervaar je de balans.

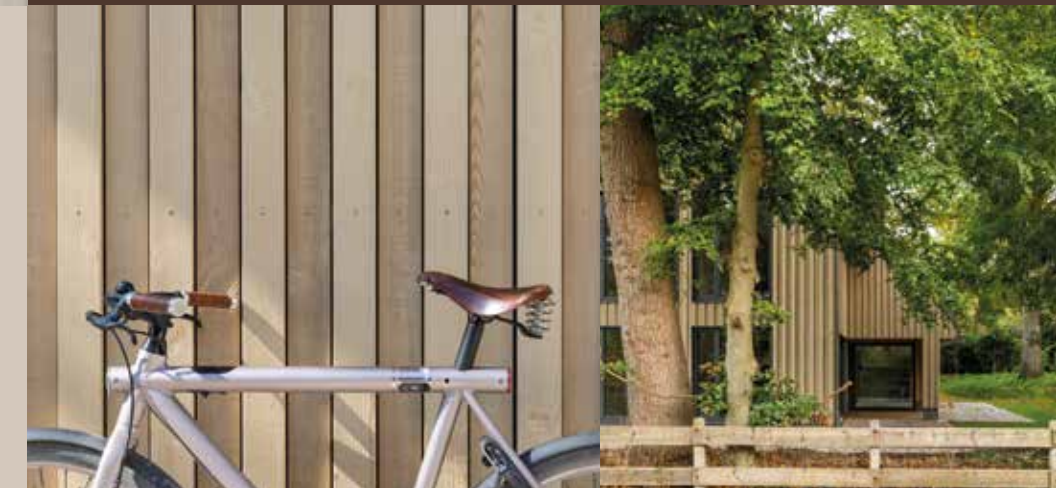
## Sterke isolatie voor energiezuinig wooncomfort

De vloer, de gevel en het dak van een houtbouwwooning werken samen als één goed geïsoleerde buitenschil. Dankzij de hoge luchtdichtheid die ontstaat, wordt warmte vastgehouden en kou geweerd. De combinatie met een natuurlijke luchttoevoer en efficiënte installaties zorgt ervoor dat de woning weinig energie vraagt en lage energiekosten met zich meebrengt.

## Een snel en efficiënt bouwproces

Prefab houtbouw versnelt het bouwproces en waarborgt kwaliteit. Doordat de meeste onderdelen vooraf in een gecontroleerde omgeving worden geproduceerd, is de kans op afwijkingen minimaal. Op de bouwplaats vindt uitsluitend montage plaats, wat zorgt voor een hoge mate van precisie en een voorspelbaar eindresultaat.

B A R E N T S Z  
ONTDEKKINGSHUIZEN  
— ✂ —



## Het Barentsz-concept in Park Heuvellaan

- Houtskeletbouw met een grotendeels biobased constructie
- Zichtbare houten balken bij de grondgebonden villa's
- Alle vloeren worden afgewerkt met een dekvloer (hout niet zichtbaar)
- Hout-aluminum kozijnen bij de grondgebonden villa's; warm binnen, onderhoudsarm buiten
- Drievoudige beglazing voor extra isolatie
- Zeer hoge isolatiewaarden in vloer, gevel en dak met uitstekende luchtdichtheid
- Vloerverwarming, topkoeling en natuurlijke luchttoevoer via compacte installaties
- Fijn bezaagd Douglas voor de gevelbekleding met moderne stalen felsdaken
- Royale glasvlakken voor daglicht en zicht op het groen
- Nachtventilatieuilen en dakramen voor natuurlijke koeling

# WONING TYPES

12 PRACHTIGE VILLA'S IN 2 VERSCHILLENDE TYPES

De villa's van Park Heuvellaan zijn verdeeld in twee types. De Heuvellaanvilla's met hun klassieke kap prominent vooraan en de Parkvilla's met platdak achterop het terrein. Welk type en welke ligging spreken jou aan?

## - Heuvellaanvilla's -

## - Parkvilla's -



Type 1

Deze villa's langs de Heuvellaan zijn herkenbaar aan hun klassieke dwarskap. Heerlijke gezinswoningen met grote ramen, veel leefruimte en diverse indelingsopties.

De villa's zijn uitgevoerd in twee tinten hout. Bouwnummer 9 & 10 hebben een lichte uitvoering (hout douglas sand), bouwnummer 11 & 12 een donkere uitvoering (hout douglas grey).

BOUWNUMMERS: 9 T/M 12 | ZIE P. 24

**Woonoppervlakte**  
ca. 190 m<sup>2</sup>

**Slaapkamers:**  
5

**Perceeloppervlakte**  
Vanaf ca. 303 – 340 m<sup>2</sup>

**Parkeerplaats**  
2 op eigen terrein (bwnr 9)  
2 in centrale parkeerkoffer (bwnrs 10, 11, 12)



Deze villa's met platdak liggen mooi verscholen in het groen. De strakke, moderne architectuur komt er prachtig tot zijn recht. Dankzij het platte dak voelt ook de tweede verdieping ruim aan.

De Parkvilla's zijn uitgevoerd in hout naturel grey.

BOUWNUMMERS: 1 T/M 8 | ZIE P. 38

**Woonoppervlakte**  
ca. 177 m<sup>2</sup>

**Slaapkamers:**  
4

**Kaveloppervlakte**  
Vanaf ca. 257 – 777 m<sup>2</sup>

**Parkeerplaats**  
2 op eigen terrein

Type 2



Type 1

# ROYAAL DE RUIMTE

Heuvellaanvilla



MET STOER BALKENPLAFOND EN VEEL LICHTINVAL

# LICHT EN RUIMTELIJK WONEN

4 ROYALE VILLA'S MET DWARSKAP

In deze villa is alles gericht op comfortabel en logisch wonen. De living van circa 6,3 meter breed biedt ruimte aan een royale leefkeuken én een riante zithoek. Op de eerste verdieping kies je voor drie ruime slaapkamers plus een royale badkamer of vier slaapkamers en een compacte badkamer. De tweede verdieping vul je naar wens in, met een werk-, slaap- of hobbykamer.

CA. 190 M<sup>2</sup>  
KAVEL CA. 303 – 340 M<sup>2</sup>  
5 SLAAPKAMERS  
WOONKAMER AAN  
DE VOORZIJDE



HEUVELLAANVILLA - TYPE 1

GETEKEND: 10 & 12

GESPIEGELD: 9 & 11



+  
Genoeg plek  
voor een  
kookeiland

+  
Trapkast voor  
installaties

+  
Plaats hier een stijl-  
volle design-deur  
naar jouw smaak

HEUVELLAANVILLA - TYPE 1

GETEKEND: 10 & 12

GESPIEGELD: 9 & 11

+  
Optioneel in te delen met vier slaapkamers

+  
Afzonderlijk toilet

+  
Comfortabele badkamer in jouw stijl



Kies de indeling die jij wilt!

Eerste verdieping

HEUVELLAANVILLA - TYPE 1

GETEKEND: 10 & 12

GESPIEGELD: 9 & 11

+  
Extra leefruimte om naar wens te gebruiken

+  
Praktische ruimte voor de wasmachine en de droger



Tweede verdieping



STIJLVOLLE SLAAPKAMER MET INLOOPKAST: ULTIEM WOONCOMFORT

# OPTIES

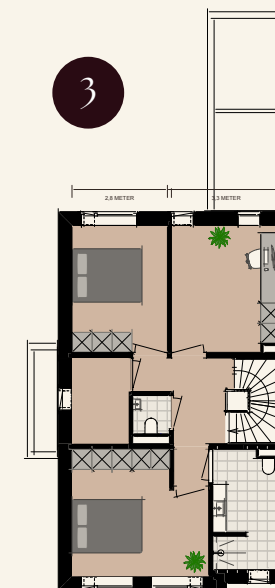
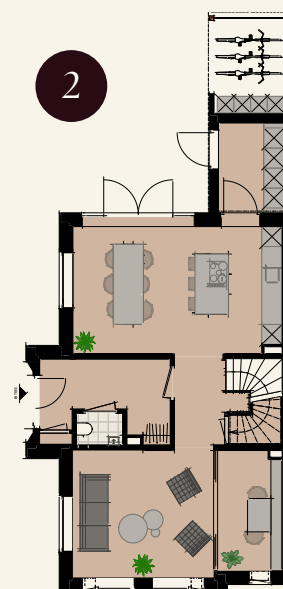
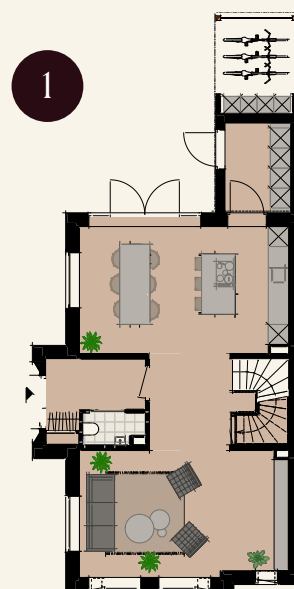
HEUVELLAANVILLA'S

Heb je eenmaal zo'n mooie villa in Park Heuvellaan bemachtigd, dan wil je natuurlijk dat alles klopt. Met diverse indelingsopties stem je de nieuwe woning helemaal af op jouw woonwensen. Zo benut je elke vierkante meter optimaal en creëer je een plek waar jij je gelijk thuis voelt.

## BEGANE GROND

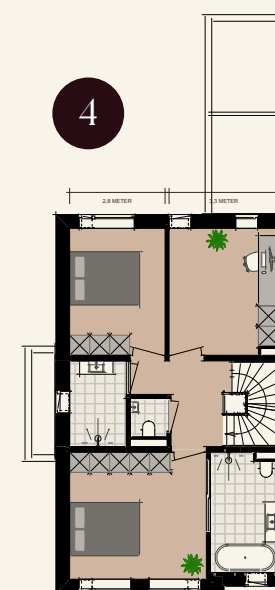
Op de begane grond kun je bijvoorbeeld kiezen voor extra ruimte en licht. Met een bredere doorgang en optioneel openslaande deuren verbind je woonkamer op een natuurlijke manier met de tuin. Op zonnige dagen zet je alles open en vergroot je direct je leefruimte (zie optie 1).

Heb je behoefte aan een aparte werk, hobby- of tv-kamer? Dan creëer je optioneel een extra ruimte op de begane grond. Om ongestoord thuis te kunnen werken, de kinderen een eigen speelkamer te geven of een zithoek te realiseren waar jij je in alle rust afzondert (zie optie 2). Jij bepaalt wat jouw woning nodig heeft.



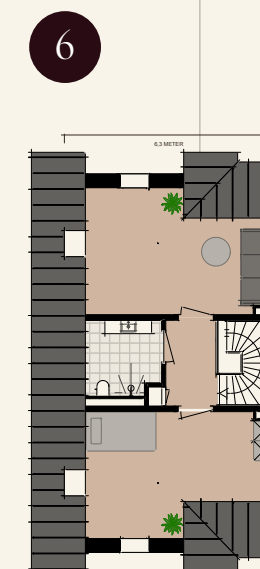
## EERSTE VERDIEPING

Kies je voor één grotere badkamer waar je je dag start met comfortabel veel bewegingsruimte? Dan beschik je ook over een bergruimte waarmee je rust en overzicht bewaart op de eerste verdieping (zie optie 3). Wil je spitsuren voorkomen? Dan is een extra ensuite badkamer bij de masterbedroom een uitkomst voor het hele gezin (zie optie 4).



## TWEEDE VERDIEPING

De tweede verdieping biedt volop indelingsmogelijkheden, net wat jij nodig hebt! (zie optie 5). Wat dacht je van twee aparte slaapkamers plus een eigen badkamer (zie optie 6). Handig voor de kinderen of logees. Of een royale masterbedroom in combinatie met een privébadkamer (zie optie 7). Elke variant is voorzien van een ruime technische ruimte. Zo heeft alles een eigen plek.





Type 2

# STRAK & MODERN

Parkvilla

# BREEDUIT GENIETEN VAN DE RUIMTE

8 RIANTE VILLA'S MET OPTIONEEL DAKTERRAS

Ruimte en flexibiliteit staan op één in deze villa. De begane grond is circa 6,3 meter breed en ingevuld met een fijne leefkeuken plus sfeervolle zithoek. De eerste verdieping is in de basis ingedeeld met drie ruime slaapkamers en een badkamer, optioneel kies je voor vier slaapkamers en een compactere badkamer. Het uitzicht vanaf de tweede verdieping is geweldig. Optioneel is hier een dakterras te realiseren.

CA. 177 M<sup>2</sup>  
KAVEL CA. 257 – 777 M<sup>2</sup>  
4 SLAAPKAMERS  
OPTIONEEL MET  
LUXE DAKTERRAS



PARKVILLA TYPE 2

GETEKEND: 1 | 3 | 5 & 8

GESPIEGELD: 2 | 4 | 6 & 7



+  
Praktische  
bijkeuken  
met toegang  
tot de tuin

+  
Plek voor  
een grote  
eettafel

+  
Lekker licht  
dankzij de  
hoge ramen

PARKVILLA TYPE 2

GETEKEND: 1 | 3 | 5 & 8  
GESPIEGELD: 2 | 4 | 6 & 7

+  
Master bedroom  
met royale  
inloopkast

+  
Afzonderlijk  
toilet



Een extra  
slaapkamer  
is mogelijk

Eerste  
verdieping

PARKVILLA TYPE 2

GETEKEND: 1 | 3 | 5 & 8  
GESPIEGELD: 2 | 4 | 6 & 7

+  
Ga jij voor  
een kantoor  
of maak je hier  
een sport- of  
TV-kamer van?

+  
Het dakterras bij de  
bouwnummers 2, 4, 6  
en 7 zit aan de achter-  
zijde van de woning



Tweede  
verdieping



KOKEN, ONTMOETEN, GENIETEN; HIER KOMT ALLES SAMEN

# OPTIES

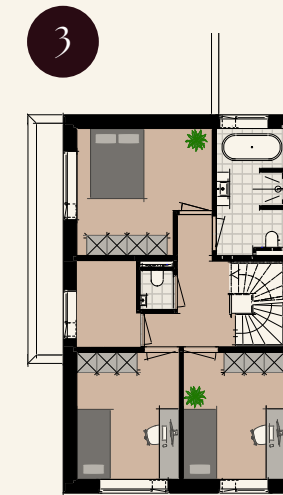
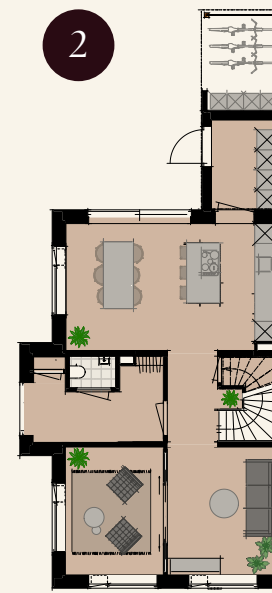
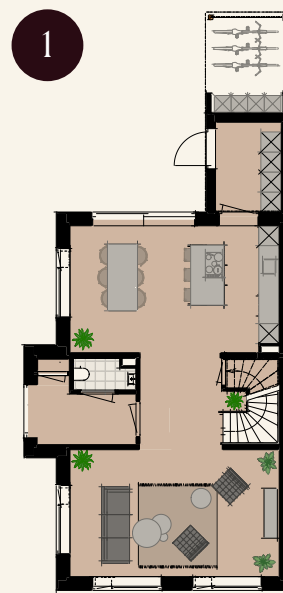
PARKVILLA'S

Kies je voor een villa in Park Heuvellaan, dan wil je uiteraard ook dat de indeling aansluit op jouw dagelijks leven. Met diverse opties richt je de woning praktisch en comfortabel in. Zo maak je optimaal gebruik van de ruimte en weet je zeker dat alles niet alleen nu, maar ook straks nog aansluit bij jouw woonwensen.

## BEGANE GROND

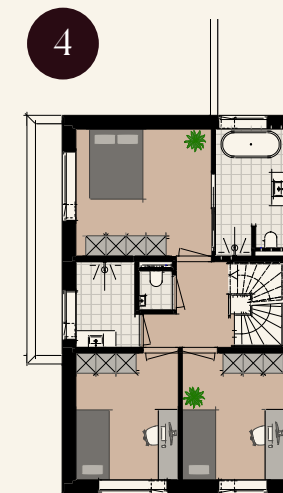
De begane grond vormt het hart van de woning. Met een optionele bredere doorgang inclusief openslaande deuren, versterk je het contact met de tuin (zie optie 1). Binnen en buiten lopen vloeiend in elkaar over en je leefruimte voelt direct royaler aan.

Wil je daarnaast een aparte werk-, hobby- of tv-kamer, dan voeg je op deze verdieping een extra ruimte toe (zie optie 2). Ideaal voor thuiswerken, als speelkamer of rustige zithoek. Zo krijgt elke activiteit een eigen plek in huis.



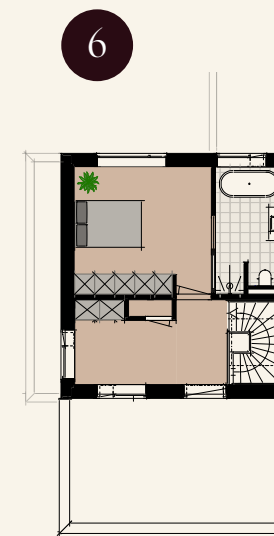
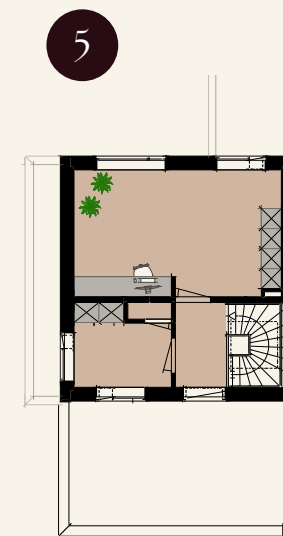
## EERSTE VERDIEPING

Op de eerste verdieping draait het om comfort en gemak. Kies je voor één ruime badkamer, dan geniet je van extra bewegingsvrijheid en een praktische bergruimte (zie optie 3). Dat zorgt voor rust en overzicht. Met een groot gezin is een extra badkamer ensuite aan de masterbedroom natuurlijk ideaal (zie optie 4).



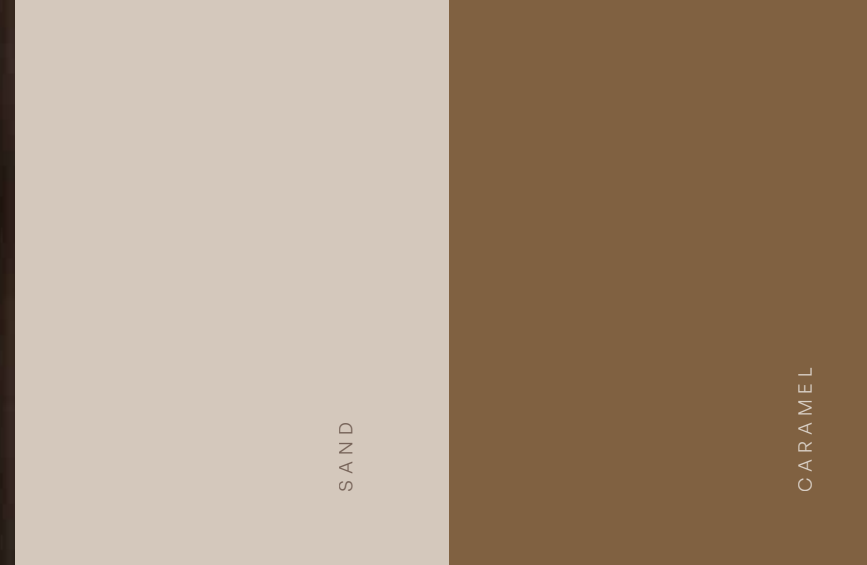
## TWEEDE VERDIEPING

Op de tweede verdieping kies je uit drie indelingen. Ga voor extra bergruimte en houd je woning overzichtelijk (zie optie 5). Of wat dacht je van een badkamer ensuite en een heerlijk dakterras als extra buitenruimte (zie optie 6). Of maak hier een royale masterbedroom met badkamer ensuite plus een dakterras waar je in alle rust geniet van de privacy (zie optie 7).





STEL JE VOOR, HOE JE HIER GENIET IN DE ZON



“Bold coffee: kleurtonen van lichtbruin tot dieprood creëren een warme ambiance.”

### Perfect imperfect

In 2026 voelt wonen minder strak en meer eigen. Warme bruintinten, diepe roodnuances en zachte aardkleuren vormen de basis. Meubels en accessoires volgen vooral de natuurlijke vorm van het materiaal. Denk aan handgemaakte objecten, zichtbare structuren en voelbare afwerkingen. Juist die onregelmatigheden verlenen je interieur een persoonlijke sfeer en karakter.

ONTDEK  
DE SFEER  
DIE VOELT  
ALS THUIS



# WOONTRENDS VAN 2026

Een nieuw thuis in Park Heuvellaan vraagt om een interieur dat daarbij past. Met kleuren, materialen en details geef je elke ruimte in huis een eigen sfeer mee. De woontrends van 2026 laten zien hoe warmte en comfort samenkomen. Laat je inspireren en ontdek wat jou aanspreekt.

### Natuurlijk en groots

Hoe ziet comfortabel wonen eruit volgens de nieuwste trends? Groots en natuurlijk, met materialen die prettig aanvoelen. Hout en andere eerlijke materialen bepalen de sfeer in huis en brengen rust in je interieur. Ruimtes zijn royaal opgezet en vertonen duidelijke lijnen voor een stoer en krachtig effect. Geen overdaad, wel een bewuste keuze voor kwaliteit!

### Rond en zacht

De nieuwe interieurs voor 2026 vragen om vloeiende lijnen en zachte vormen. Je ziet veel banken met rondingen, tafels met organische invloeden en natuurlijke accessoires. Aalbare stoffen en materialen brengen rust en balans. Alles is even vriendelijk en uitnodigend. Dit is het toppunt van comfortabel en ontspannen wonen.

# ULTIEM COMFORT IN HUIS

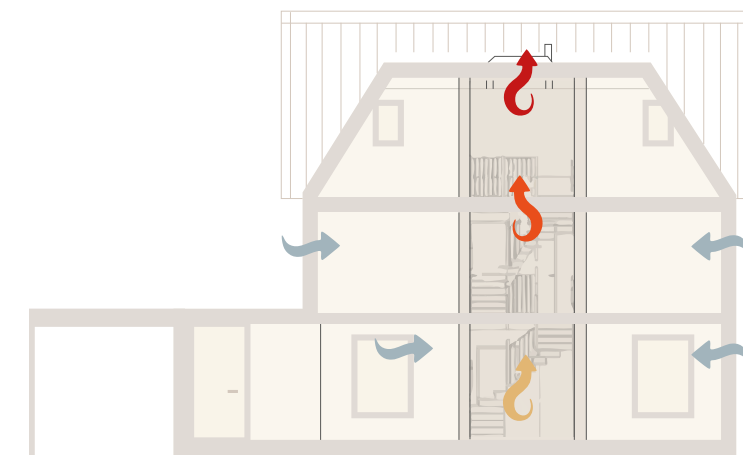
Alles draait hier om comfortabel wonen met kwaliteit. Naast het duurzame houtbouwsysteem zijn er slimme oplossingen die bijdragen aan jouw wooncomfort en die geld schelen in je portemonnee.



## Bewust en energieneutraal wonen

Alle woningen van Park Heuvellaan sluiten volledig aan bij de ambities uit het Klimaatakkoord van Parijs. Ze worden energieneutraal uitgevoerd en gaan slim om met warmte en energie. Dat merk je direct in de hoge standaard van het wooncomfort én in je energielasten. Dankzij de klimaat-adaptieve inrichting van het terrein is ook jouw nieuwe buurt helemaal voorbereid op klimaatveranderingen. Zo kun je hier ook in de toekomst bijzonder plezierig blijven wonen.

“Duurzame oplossingen gaan hier hand in hand.”



## Zonneschoorsteen

In het trappenhuis is een lichtkoepel opgenomen die kan worden geopend voor extra ventilatie. De warme lucht in huis stijgt vanzelf op en ontsnapt naar buiten door de zonneschoorsteen.

Frisse lucht wordt automatisch aangevoerd door de roosters in de gevel. Hierdoor blijft het klimaat in huis overal even behaaglijk. Het daklicht brengt overdag een grote hoeveelheid licht in het trappenhuis tot aan de begane grond.



## Duurzaam wonen met comfort

Wonen in houtskeletbouw is gezond. Hout heeft namelijk een hygroscopische werking: het neemt vocht uit de lucht op en staat dit in droge tijden weer af. Daardoor ontstaat een prettig en stabiel binnenklimaat waarin je comfortabel leeft. In een Barentsz-huis woon je permanent in een neutraal klimaat en zal naar verwachting een energielabel A+++ worden behaald.

Een villa in Park Heuvellaan verdient een keuken en badkamer naar jouw smaak. Maar wat vind je eigenlijk mooi? Een keukenblad van natuursteen of mat beton, een inloopdouche of toch een bad? In de showroom van Intermat in Mijdrecht doe je inspiraties op en zie je met eigen ogen wat er allemaal mogelijk is.

# HELEMAAL JOUW STIJL



## Badkamer

Een badkamer hoeft niet alleen praktisch te zijn. Het is de plek waar je de dag begint en afsluit. Misschien wil je wel een ruime inloopdouche, een comfortabel ligbad of juist een dubbele wastafel. Ga je voor strak en modern of warm en natuurlijk? Met zorgvuldig geselecteerd sanitair en tegelwerk geef je deze belangrijke ruimte in huis karakter. Op-en-top comfortabel en uitgevoerd in een stijl die jou aanspreekt.



## Keuken

De keuken vormt het hart van je woning. Hier kook je, praat je bij en schuiven vrienden aan. Kies een opstelling die aansluit op jouw manier van leven, met voldoende werkruimte en slimme opbergruimte. Van moderne fronten tot een tijdloos ontwerp met warme accenten. Met kwalitatieve apparatuur en een slimme indeling creëer je een keuken die elke dag prettig werkt.



**Intermat**  
Constructieweg 6,  
3641 SB Mijdrecht



HIER KOMT  
EEN BUURT  
TOT LEVEN



## Ontwikkeling



Tubantiasingel 63, 7514 AB Enschede  
31 088 259 00 00  
info@trebbe.nl  
www.trebbe.nl



Bezuidenhoutseweg 27-29, 2594 AC Den Haag  
31 70 5690 580  
info@local.nl  
local.nl

## Realisatie



Nieuweweg 184, 6603 BT Wijchen  
024 - 649 28 11  
info@giesberswijchen.nl  
www.giesberswijchen.nl

**B A R E N T S Z**

ONTDEKKINGSHUIZEN



Mussenstraat 15, 1223 RB Hilversum  
035 - 542 20 26  
info@barentsz.nl  
www.barentsz.nl

## Verkoop & informatie



Hilvertsweg 74, 1214 JJ Hilversum  
035 625 20 70  
info@vanvulpenroozenburg.nl  
www.vanvulpenroozenburg.nl



Burgemeester Haspelslaan 49, 1181 NB Amstelveen  
020 543 73 75  
nieuwbouw@brockhoff.nl  
brockhoff.nl

## Disclaimer

De informatie in deze brochure is met zorg samengesteld. Aan informatie en beelden in deze brochure kunnen op geen enkele wijze rechten worden ontleend.

Ontwerp: stijlgenoten.nl

P A R K  
H E U  
V E L  
L A A N

PARKHEUVELLAAN.NL

