

**VAN VULPEN &  
ROOZENBURG  
MAKELAARS**



**VAN VULPEN & ROOZENBURG**  
**MAKELAARS**

Seinstraat 108  
Winkelcentrum Seinhorst  
1223 DC Hilversum  
Tel. 035-6462288

[info@vanvulpenroozenburg.nl](mailto:info@vanvulpenroozenburg.nl)  
[www.vanvulpenroozenburg.nl](http://www.vanvulpenroozenburg.nl)

**La Rivierestraat 29**  
**1222 EP Hilversum**

**Vraagprijs € 389.000,- k.k.**

In rustige straat in nabijheid van natuur, station Mediapark en de dagelijkse boodschappen gelegen middenwoning met fraaie zonnige tuin op het zuiden! Deze praktisch ingedeelde gezinswoning beschikt over een voor- en achtertuin met 2 bergingen en achterom. Deze keurig onderhouden woning kan zonder noodzakelijke verbouwingen betrokken worden.



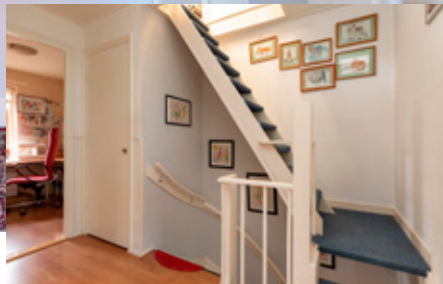




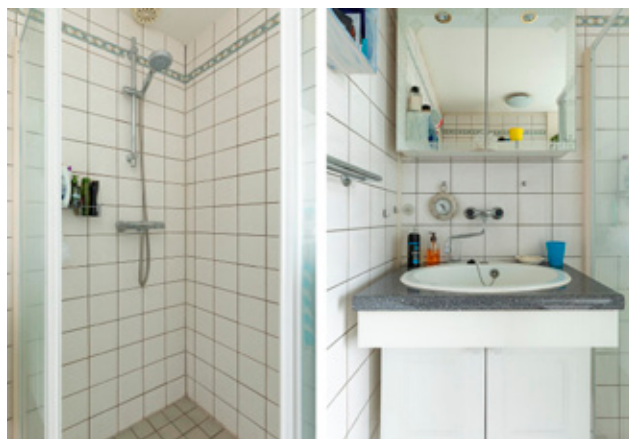
















<p>Deze kaart is vervaardigd:</p> <ul style="list-style-type: none"> <li>12265 Plattegrond</li> <li>12265 Kadastrele kaart</li> <li>12265 Vervangende kadastrale kaart</li> <li>12265 Vervangende kadastrale kaart</li> <li>12265 Administratieve kadastrale kaart</li> <li>12265 Bouwkaart</li> </ul> <p><small>Van een kadastrale afbeelding, gebaseerd op 28 mei 2022. De toestand van het kadastral en de openbare registers.</small></p>	<p>Schaal 1: 500</p> <p>Kadastrele gemeente: Hiversrum                  Sectie: 06                  Perceel: 6082</p> <p><small>Aan de afbeelding kunnen geen rechtszaken worden ontleend.                  De afbeelding van het kadastral en de openbare registers behoudt zich de intellectuele eigendomsrechten van, waaronder het auteursrecht en het databankrecht.</small></p>	
---	---	--

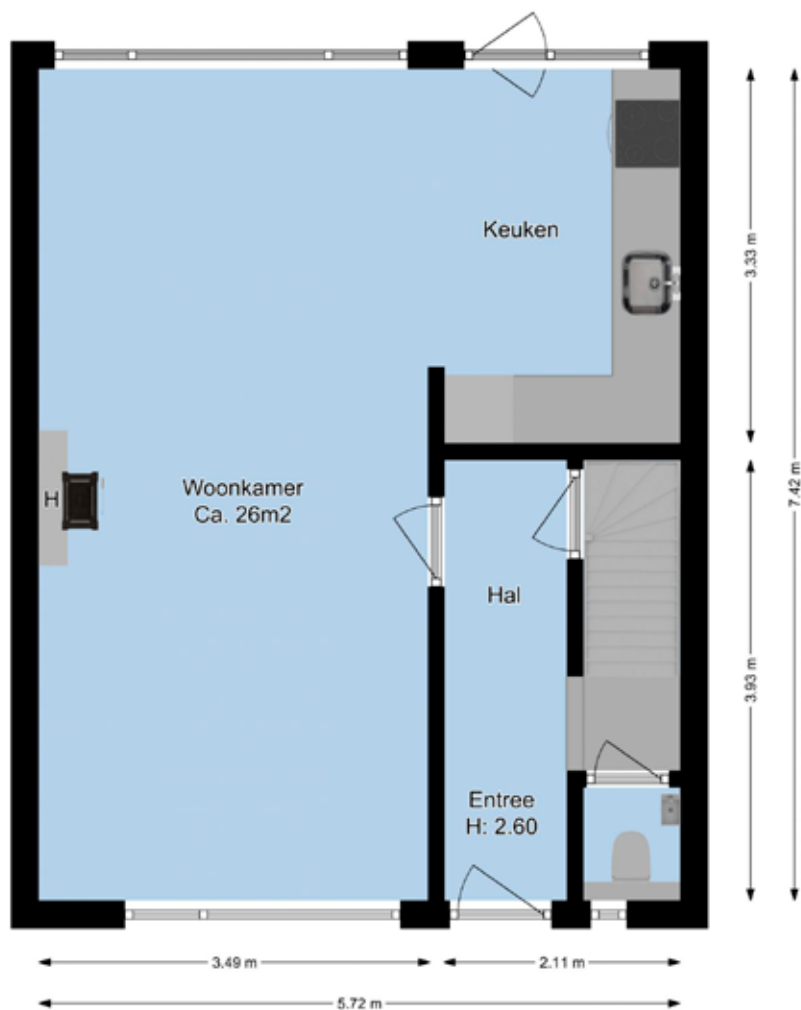


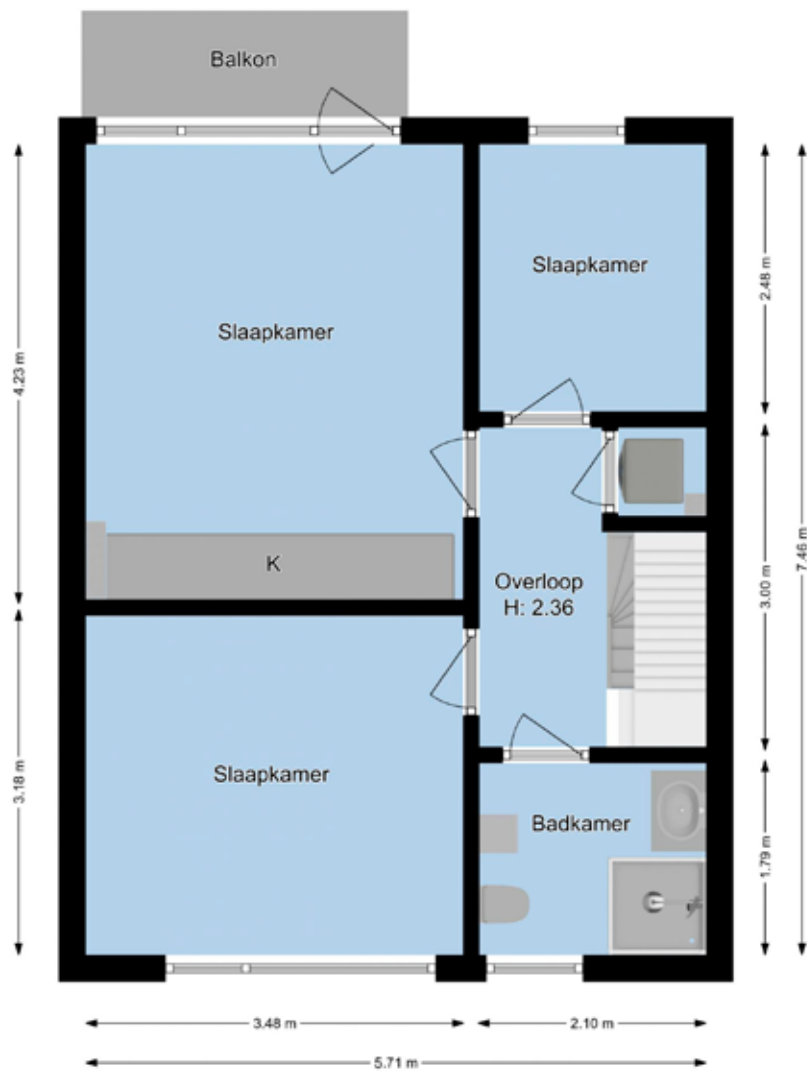
**Bouwjaar: 1956**  
**Type woning: Eengezinswoning**  
**Oppervlakte: 85m<sup>2</sup>**  
**Perceeloppervlakte: 190m<sup>2</sup>**



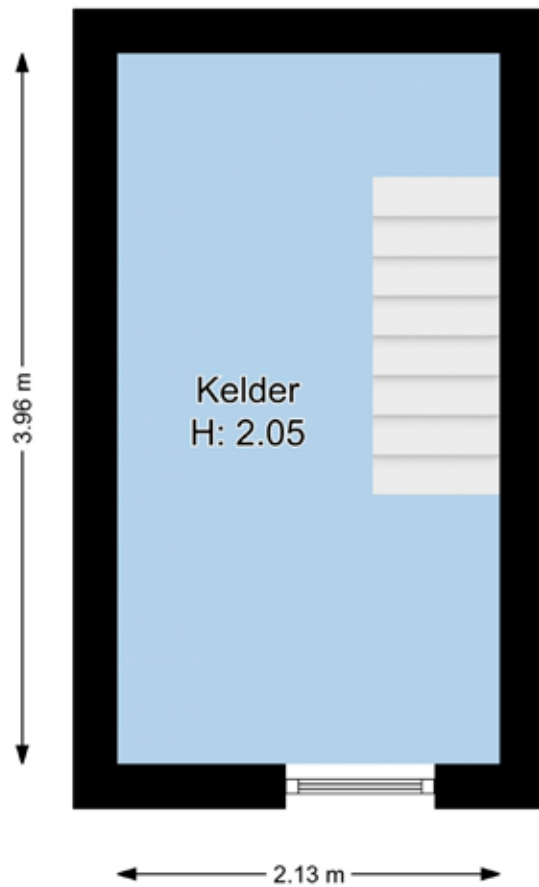














### **Bijzondere bepalingen**

Als er bijzondere bepalingen voor de woning gelden, dan worden die aan de volgende eigenaar opgelegd. U vindt ze in het eigendomsbewijs, op te vragen via de makelaar.

### **Koopakte**

Zonder nadere afspraken gelden de standaardregels (modelakte NVM, Consumentenbonden en Vereniging Eigen Huis). De waarborgsom (of bankgarantie) is gebruikelijk 10% van de koopsom. Eventuele voorbehouden (bijv. woonvergunning, hypotheek, Nationale Hypotheekgarantie) worden vermeld. Aanvullende clausules uit de brochure worden opgenomen in de koopakte.

### **Gunning**

De verkoper heeft het recht het object te gunnen aan de gegadigde van zijn keuze.

### **Nauwkeurigheid**

De beschikbare gegevens (bedragen, belastingen, jaartallen, omschrijvingen etc.) zijn zo nauwkeurig mogelijk bepaald, maar soms verkregen door mondelinge informatie of uit het geheugen opgediept. De koper heeft onderzoeksplicht naar alle zaken die voor hem van belang zijn en kan zich nimmer beroepen op onbekendheid met feiten die hij zelf had kunnen waarnemen of die kenbaar waren uit openbare registers. De makelaar kan u verwijzen naar de desbetreffende instanties.

### **Informatie**

De documenten liggen bij de makelaar ter inzage en kunnen naar u verzonden worden. De informatie wordt aan meer personen verstrekt. Aan de gegevens kunnen geen rechten worden ontleend. Naar aanleiding van deze aanbieding kunt u een bod uitbrengen op dit object.

**Van Vulpen & Roozenburg is de nummer 1 makelaar van Hilversum. In bestaande bouw én in nieuwbouw. We kennen werkelijk elke straat, weten wat er gebeurd is en wat er nog te gebeuren staat. We staan aan de voet van nieuwe projecten.**

**En van die voorkennis profiteert u als klant. Omdat we oprecht adviseren, stevig voor u onderhandelen en alles voor u regelen waar u niet aan dacht of wilde denken.**

**Bel ons gerust, of stap binnen bij ons op de Gijsbrecht of op Seinhorst.**

Hilvertsweg 74  
Hoek Gijsbrecht van Amstelstraat  
1214 JJ Hilversum  
035 625 20 70



 **vastgoedcert**  
gecertificeerd

 **NWWI**

[info@vanvulpenroozenburg.nl](mailto:info@vanvulpenroozenburg.nl)  
[www.vanvulpenroozenburg.nl](http://www.vanvulpenroozenburg.nl)

Seinstraat 108  
Winkelcentrum Seinhorst  
1223 DC Hilversum  
035 646 22 88